

与商用车匹配的规格

首选： 巴士及旅游车轮胎



规格及载重能力

| 规格 | 代码 | | | 轮圈尺寸 | | 轮圈尺寸 | | 轮圈尺寸 | | 轮圈尺寸 | | 载重能力 (kg) 每轴于胎压 ² (bar) (psi) | | | | | | | | | | | | | |
|---------------|--------------------------|------------------|-----------------------------|-------|----------|----------|-------------|---------------|-----------|-----------------|------|--|----------|---------------|-------------|-------------|-------------|-------------|-------------|--------------|--------------|--------------|--------------|--------------|-------|
| | LV/SI ¹⁾ | PR | 速度指标 及 参考速度 (km/h) | TT/TL | 轮圈 宽度 | 轴心 距离 | 最高服务标准 宽 | 标准 外围 Ø | 实制数字 宽 | 实制数字 外围 Ø | 半径 | 滚动 圆周 | 载重 指数 | 轮胎 合适 性 | 4,5 (65) | 5,0 (73) | 5,5 (80) | 6,0 (87) | 6,5 (94) | 7,0 (102) | 7,5 (109) | 8,0 (116) | 8,5 (123) | 9,0 (131) | |
| 295/80 R 22.5 | 152/148 M | M 130 | TL | 8.25 | 338 | 305 | 1062 | 290 | 1044 | 487 | 3185 | 152 | S | 4265 | 4640 | 5010 | 5370 | 5725 | 6075 | 6420 | 6760 | 7100 | | | |
| | | | | 9.00 | 346 | 313 | | 298 | | | | | | 148 | D | 7575 | 8240 | 8890 | 9535 | 10165 | 10785 | 11395 | 12000 | 12600 | |
| 315/80 R 22.5 | 156/150 L (154/150 M) | L 120 (M 130) | TL | 9.00 | 355 | 328 | 1096 | 312 | 1076 | 500 | 3280 | 156 | S | 4590 | 4995 | 5390 | 5780 | 6165 | 6540 | 6910 | 7280 | 7640 | 8000 | | |
| | | | | | | | | | | | | | | 154 | S | 4505 | 4905 | 5290 | 5675 | 6050 | 6420 | 6785 | 7140 | 7500 | |
| 11 R 22.5* | 148/145 L | 16 | L 120 | TL | 7.50 | 305 | 279 | 1064 | 271 | 1050 | 489 | 3200 | 148 | S | 3785 | 4120 | 4445 | 4765 | 5080 | 5390 | 5695 | 6000 | 6300 | | |
| | | | | | 8.25 | 314 | 287 | | 279 | | | | | | 145 | D | 6970 | 7585 | 8185 | 8775 | 9355 | 9930 | 10490 | 11050 | 11600 |
| 12 R 22.5* | 152/148 L (150/148 M) | L 120 (M 130) | TL | 8.25 | 329 | 301 | 1099 | 292 | 1084 | 504 | 3306 | 152 | S | 4265 | 4640 | 5010 | 5370 | 5725 | 6075 | 6420 | 6760 | 7100 | | | |
| | | | | | | | | | | | | | | 150 | S | 4225 | 4600 | 4960 | 5320 | 5670 | 6020 | 6360 | 6700 | | |
| 13 R 22.5 | 154/150 K (156/150 G) | K 110 (G 90) | TL | 9.00 | 350 | 321 | 1141 | 312 | 1124 | 521 | 3428 | 148 | D | 7575 | 8240 | 8890 | 9535 | 10165 | 10785 | 11395 | 12000 | 12600 | | | |
| | | | | 9.75 | 358 | 329 | | 320 | | | | | | 156 | S | 4590 | 4995 | 5390 | 5780 | 6165 | 6540 | 6910 | 7280 | 7640 | 8000 |
| | | | | | | | | | | | | 154 | S | 4505 | 4905 | 5290 | 5675 | 6050 | 6420 | 6785 | 7140 | 7500 | | | |
| | | | | | | | | | | | | 150 | D | 8055 | 8760 | 9455 | 10140 | 10810 | 11470 | 12120 | 12765 | 13400 | | | |

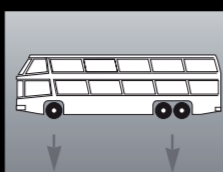
data acc. to DIN 7805/4, WdK Guidelines 134/2, 142/2, 143/14, 143/25

1) 载重指数 单/双 轮胎及速度指数。附加数字于括号内。

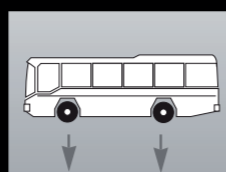
2) 以胎压为 8.0 bar (116 psi) and over use valve slit cover plate

*未上市

负载



HSL1 HSL1
HSR1 HSR1



HSR1 HSR1

HSR1 HSR1

HSR1 HSC+

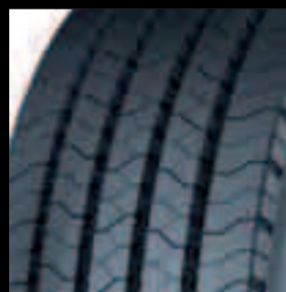
您的要求:

轮胎要完全符合载客车辆的特别需要, 并且要在任何天气情况下都有极高的可靠性, 同时所选轮胎要有长久的使用寿命以符合您的经济利益。

HSL1



HSR1



HSC+



我们提供:

轮胎特有的胎面花纹几何图形设计, 确保最好的转向控制性, 而且所采用的特殊材料配方令轮胎在良好的路面条件下有更长的使用寿命。HSL1 及 HSR1 轮胎的特殊花纹设计, 能有效地减低噪音。

HSL1*

无内胎

均衡损耗设计及极高里程数, 得益于使用特宽连接斑纹块及周边肋骨状花纹设计。

低温设计令耗油量大减, 添加的独特材料更能优化轴转向能力。

特别胎纹设计, 确保行车宁静。
正在制作中

规格

| | |
|----------------|--------------------------|
| 295/80 R 22.5* | 152/148 M |
| 315/80 R 22.5* | 156/150 L (154/150 M) |

*未上市



HSR1

无内胎

采用独特新型材料设计的转向轮和较宽的外观, 保证了高里程数。

特别胎纹设计, 确保行车宁静。

全新专利胎纹设计, 确保行车时将沙石反弹减至最少。

规格

| | |
|------------------|--------------------------|
| 295/80 R 22.5 TL | 152/148 M |
| 315/80 R 22.5 TL | 156/150 L (154/150 M) |
| 11 R 22.5* | 148/145 L |
| 12 R 22.5* | 152/148 L (150/158) M |

*未上市



HSC+

无内胎

肋骨状胎面花纹及胎壁抓着边缘设计, 使之有极细致的转向效能。

多角度胎面设计, 有效减低弹石所造成的轮胎损毁。

高比例上升的胎面花纹, 给予更长的行车里程数。

特点: 全新胎面材料具有

极高抗磨损性
确保极高的行驶里程
路面表现及越野能力

加上超柔软内结构层, 保护轮胎免受损害。

规格

| | |
|---------------|--------------------------|
| 315/80 R 22.5 | 156/150 K |
| 13 R 22.5 | 154/150 K (156/150 G) |

