



Tubeless Sealing Ring

Tubeless Sealing Ring

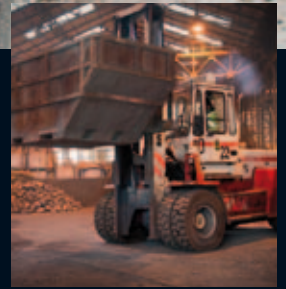
Für schlauchlose Industriereifen von Continental
Mehr Sicherheit und Mobilität



Industrial Tires

Lift Up Your Business!

Continental



Tubeless Sealing Ring

Mehr Sicherheit und Mobilität

Der TSR ermöglicht das Aufziehen schlauchloser Industriereifen auf Standard-industriereifenfelgen, die normalerweise aufgrund ihres Aufbaus einen Schlauch und ein Wulstband erfordern. Der TSR besteht aus einem Gummiring mit integriertem Reifenventil. Der Gummiring sitzt auf dem zylindrischen Teil der Felge zwischen den beiden Reifenwülsten und sorgt ohne Schlauch und Wulstband für luftdichten Abschluss der Luftkammer.



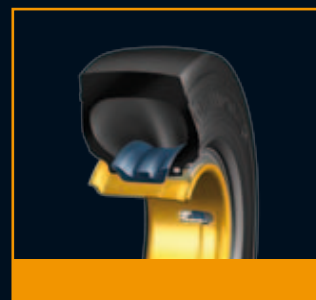
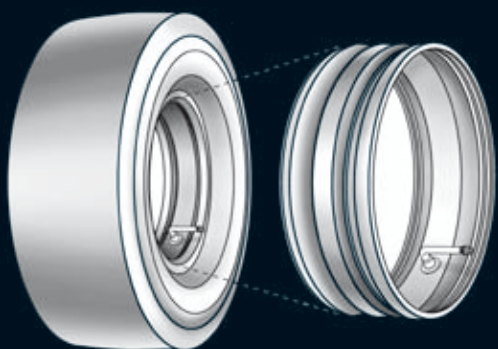
Tubeless Sealing Ring



Das Prinzip



Ein Gummidichtungsring wird in den Reifen zwischen den Wülsten eingebracht.



Nachteile von Reifen mit Schlauch

- ▶ Schneller Druckverlust im Pannenfall
 - ▶ Risiko der Beschädigung von Fracht und Fahrzeug
 - ▶ Sofortiger Ausfall und Arbeitsunterbrechung
 - ▶ Risiko eines Ventilausrisses



Vorteile von schlauchlosen Reifen

- ▶ Kein plötzlicher Druckverlust im Pannenfall
- ▶ Das Fahrzeug bleibt einsatz- und betriebsbereit
- ▶ Plötzliche Gewichtsverlagerungen entfallen. Dies bedeutet mehr Fahrzeugstabilität sowie Sicherheit
- ▶ Ein Drehen auf der Felge ist nicht kritisch
- ▶ Niederquerschnittsreifen zeichnen sich durch höhere Haltbarkeit aus
- ▶ Einfachere und schnellere Reifenmontage
- ▶ Weniger Teile als beim Reifen mit Schlauch



Montageschritte



Den Wulstbereich und das Reifeninnere mindestens bis zur halben Seitenwandhöhe mit Luftreifen-Montagepaste einschmieren.



TSR zu einer „Acht“ verdrehen und die eine Hälfte der „Acht“ so weit wie möglich in den Reifen einführen.



Den TSR so drehen, dass seine Achse der des Reifens entspricht.



Den TSR entlang des Reifens vollständig in Position drücken. Dazu die TSR-Flügel in den Reifen drücken. Es ist sehr wichtig, dass der TSR symmetrisch im Reifen sitzt.



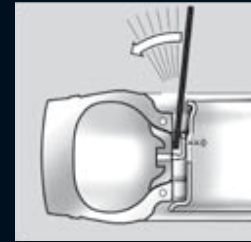
Wenn der TSR richtig im Reifen sitzt, die sichtbaren Flächen des TSR und den Wulstbereich einschmieren.



Die Felge einschmieren.



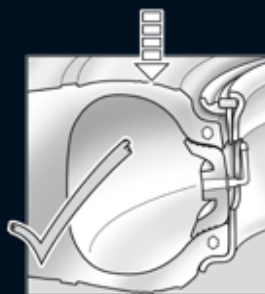
Die Felge so ausrichten, dass Ventilloch sowie TSR deckungsgleich sind und den Reifen in Position drücken. Dabei darauf achten, dass das Ventil weiterhin mittig im Ventilschlitz sitzt.



Das Ventil mithilfe eines Hebels durch den Ventilschlitz drücken. Der TSR darf sich dabei nicht verschieben.



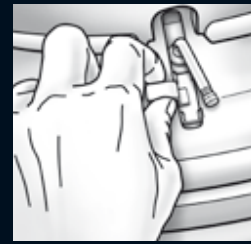
Falsche Montage mit falsch positioniertem TSR: Drücken Sie den Reifenwulst nicht zu weit, da sich der TSR andernfalls verschiebt und das Ventil beschädigt werden könnte.



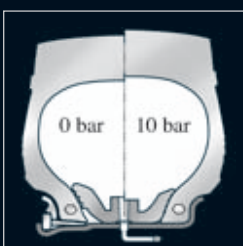
Richtige Ringmontage: Den Reifenwulst nur so weit drücken, wie es für die Montage der Felgenringe erforderlich ist.



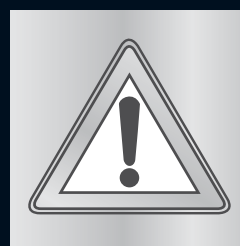
Die Felge nun mit allen Standardfelgenteilen versehen.



Bei einem langen Ventilschlitz das Abdeckblech für Ventilschlitz einlegen.



Den Reifen auf 1 bar befüllen und den festen Sitz aller Teile kontrollieren. Erst dann in einem Reifenfüllkäfig auf 10 bar befüllen. Dazu einen Reifendruckprüfer mit Verlängerung verwenden. Ventileinsatz einsetzen und erneut auf 10 bar füllen.



Das Rad gemäß den Herstellerangaben am Fahrzeug montieren.

TSR Dimensionen

Dimension	Felge	TSR Artikel Beschreibung	TSR Artikel Nummer
5.00R8	3.00 D-8	TSR 5.00R8 TL (3.00)	0793017
125/75R8	3.00 D-8	TSR 125/75R8 TL (3.00)	0793002
150/75R8	4.33 R-8	TSR 150/75 -180/70R8 TL (4.33)	0793003
180/70R8			
6.00R9	4.00 E-9	TSR 6.00R9 TL (4.00)	0793004
6.50R10	5.00 F-10	TSR 6.50R10 TL (5.00)	0793005
225/75R10	6.50 F-10	TSR 225/75R10 TL (6.50)	0793007
7.00R12	5.00 S-12	TSR 7.00R12 TL (5.00)	0793001
250/75R12	8.0G-12	TSR 250/75R12 TL (8.00)	0793011
7.00R15	5.5-15	TSR 7.00R15 TL (5.50)	0793006
7.50 R15	6.0-15 / 6.5-15	TSR 7.50R15 TL (6.00/6.50)	0793008
8.25R15	6.5-15	TSR 8.25R15 TL (6.50)	0793000
225/75R15	7.0-15	TSR 225/75R15 TL (7.00)	0793009
250/70R15	7.0-15 / 7.5-15	TSR 250/70R15 TL (7.00/7.50)	0793015
315/70R15	8.0-15	TSR 315/70R15 TL (8.00)	0793012
355/65R15	9.75-15	TSR 355/65R15 TL (9.75)	0793014
10.00R20	7.5-20 / 8.0-20	TSR 20"RadialTL (7.5/8.0/8.5)	0793010
11.00R20	7.5-20 / 8.0-20 / 8.5-20		
12.00R20	8.0-20 / 8.5-20		
10.00-20	7.5-20 / 8.0-20		
12.00-20	8.5-20	TSR 20"x-ply TL (7.5/8.0/8.5)	0793023

Zubehör

Verwendung	Artikel Beschreibung	Artikel Nummer	Abbildung
TSR 355/65R15, TSR 20"Radial und TSR 20" Diagonal (X-Ply) bei Felgen mit langem Ventilschlitz	Valve Slot Cover Plate (Abdeckblech für Ventilschlitz)	1732501	
Wenn der Zugriff auf das Ventil aufgrund der Einpresstiefe behindert ist (empfohlen für die Mehrzahl der TSR 6.00R9- und TSR 225/75R10-Anwendungen)	VALVE EXTENSION 34 MM (Ventilverlängerung 34 mm)	1732054	
Wenn der Zugriff auf das Ventil aufgrund der Einpresstiefe behindert ist	VALVE EXTENSION 24 MM (Ventilverlängerung 24 mm)	1732055	
Bei geringem Abstand zur Bremstrommel	SPECIAL FLAT BASE VALVE (Sonderventil mit verringerter Einbauhöhe)	1732056	

Wichtige Hinweise

Der TSR kann nur zusammen mit Industriereifen von Continental verwendet werden, die für den TSR ausgelegt sind. Sie finden den Hinweis „**This Tire is compatible with the Continental TSR system**“ (Dieser Reifen ist für das Continental TSR-System geeignet) der Seitenwand des Reifens. Reifen, die für TSR ausgelegt sind, können auch nur mit Schlauch und Wulstband montiert werden. Generell eignet sich das TSR-System nicht für mittengeteilte Felgen sowie für Halbtiefbett- und Tiefbettfelgen.

Umwelt

Continental nimmt seine Verantwortung für die Umwelt, das Klima, die Natur und die nachhaltige Nutzung der Ressourcen ernst. Continental-Reifen enthalten weder Nitrosamine noch polyzyklischen Kohlenwasserstoffe (aromatische Öle, die in der Reifenproduktion eingesetzt wurden und im Verdacht stehen, Krebs zu verursachen). Die Reifen von Continental sind langlebig – weniger Reifenverschleiß bedeutet weniger Altreifen. Die Reifen von Continental haben einen geringen Rollwiderstand – geringer Rollwiderstand bedeutet weniger Kraftstoffverbrauch und weniger Abgase. Die Radialreifen von Continental werden in umweltfreundlichen, ISO 14001-zertifizierten Werken gefertigt. Die Reifen sind schlauchlos – Reparierbare Reifen bedeuten weniger Abfall.



Qualität

Die Kunden von Continental können sich auf bescheinigte Qualität verlassen. Das Qualitätsmanagement in unseren Produktionsstätten und Servicestationen auf der ganzen Welt wurde einem Audit unterzogen und entspricht der Norm EN ISO 9001.



Gesamtbetriebskosten

Total Cost of ownership (TCO)

Continental strebt nach Kundenlösungen, mit denen sich die Gesamtbetriebskosten senken lassen - ausgehend von der Erkenntnis, dass der Anschaffungspreis in Wahrheit nur eine von vielen Kostenkomponenten darstellt. Continental fördert die Transparenz der Gesamtbetriebskosten, indem wir gegenüber unseren Wettbewerbern einen Kostenvorteil auf der kombinierten Grundlage von Anschaffungspreis, Laufleistung, Rollwiderstand, Energieverbrauch und Service bieten.

www.continental-industrial-tires.com