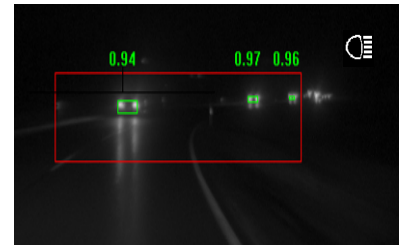
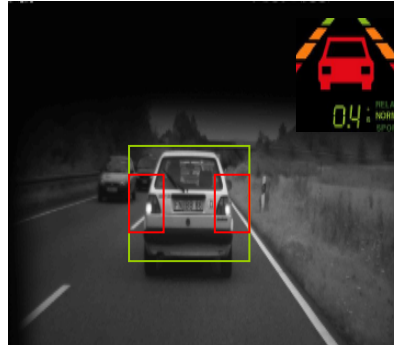
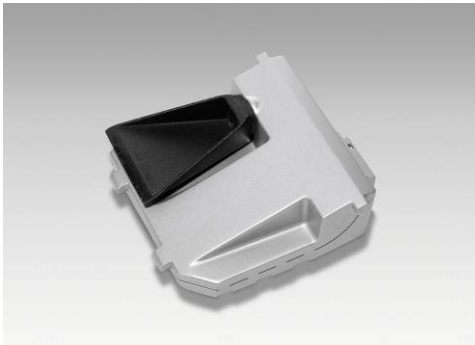


MFC 2 Multi-Function Camera



Vielseitig - sicher - zuverlässig - kostengünstig

Die A.D.C. GmbH, eine Tochtergesellschaft der Continental Corporation, bietet eine neuartige Kamera MFC 2 für eine mögliche Adaption in unterschiedliche Applikationen an.

Typische Einsatzgebiete:

- Einfacher Kollisionsschutz für Fahrzeuge aller Art (auch autonome)
- Distanz –und Geschwindigkeitsüberwachung (Fahrzeuge aller Art, auch autonome)
- **Spurerkennung, Verkehrszeichenerkennung, Lichtpunkterkennung bis 500 m**
- Mehrfachfunktionen durch Bilderkennung, Bildauswertung und Tracking
- Bereichsüberwachung, Zonenzuordnung

Messverfahren:

Die robuste A.D.C. Kamera MFC 2 ist durch aufwendig ermittelte Algorithmen für Bilderkennung und Bildauswertung sowie geeignetes Tracking für unterschiedlichste Aufgaben ausgelegt, um Distanzen und Geschwindigkeiten messen und Fahrbahnmarkierungen, Verkehrszeichen, Lichtpunkte und verschiedenste Objekte erkennen zu können. Eine Besonderheit stellen die Mehrfachfunktionen und die Vielseitigkeit der Kamera in den Anwendungen dar.

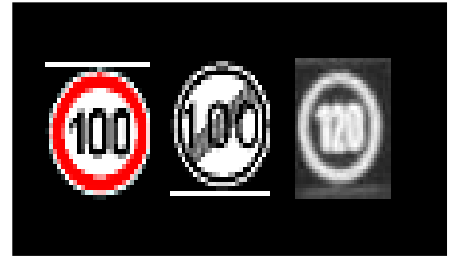
Vorteile:

- **Vielseitig und sicher:** Der Einsatz der MFC 2 ist unter vielen widrigen outdoor-Bedingungen möglich. Die Kamera MFC 2 kann anwendungsbezogen programmiert werden und die Beobachtung und Auswertung ist zielgerichtet in der Kamera möglich. Gleichzeitig kann die MFC 2 die Relativgeschwindigkeit und das Winkelverhältnis zwischen zwei Objekten messen.
- **Robust und zuverlässig:** Die Kamera MFC 2 überwacht selbst den Verschmutzungszustand, die Imager-Funktion und den Prozessor und erkennt damit Störungen der Kamera.
- **Kostengünstig:** Durch Nutzung der Basis-Technologie am Markt vorhandener Kameras gepaart mit aufwendig ermittelten Algorithmen und die Entwicklung und Massenproduktion in der Automobil-Zulieferindustrie, können die Kosten niedrig gehalten werden.

Diese Vorteile sind erstmals dank neuester A.D.C. Technik möglich!



MFC 2 Kamera



Messleistungen		auf natürliche (reflektorlose) Ziele
Reichweite		4 ... m (Schärfbereich)
Reichweite Lichtpunkterkennung		bis 500 / 600 m
Auflösung Imager horizontal		752 pixel
Auflösung Imager vertikal		480 pixel
Genauigkeit Distanzmessung		± 10 m für r < 150 m, ± 50 m für r > 150 m
Sichtwinkel horizontal		35°
Sichtwinkel vertikal		20° (23°)
Geschwindigkeitsbereich		0 km/h...+162 km/h (bis 200km/h bei TSR*)
Zykluszeit	(Video Frame Rate)	60 ms
Ansprechzeit		80 ms (nach Passieren eines Verkehrszeichens bei TSR*)
Dynamikbereich		110 dB
Einsatzbedingungen		
Wellenlänge		410...720 nm
Spannungsversorgung		+7,0 V...16 V DC (typ. 14,0 V), 120 s verpolsicher
Leistungsaufnahme		2,0 W typ. , 125mA@14VDC, 300mA@8VDC
Leistungsaufnahme	mit Heizung	max. 36 W
Absicherung		10 A
Lastabschaltung - Ansprechzeit	Deaktivierung wichtigster Schaltungselemente	< 10 ms
Betriebs-/ Lagertemperatur		-45°C...+85°C (nachts -40°C...+60°C) / -40°C...+105°C
Schockbelastung	mechanisch	50 g
Vibration	mechanisch	20 m/s ² peak@10 Hz / 0,14 m/s ² peak@1.000Hz
Schutzart		IP5K0 (typ. Montage hinter einer Schutzscheibe), mixed gas EN 60068-2-60
Anzeigen und Anschlüsse		
Überwachungsfunktion		Selbstüberwachung Verschmutzung, Imager-Funktion, Prozessor-Funktion
Anzeigen		keine
Interface		1 x CAN max. 500 kbit/s
Gehäuse		
Abmessungen / Gewicht	B * H * T (mm) / (Masse)	95,1 * 44,8 * 96,7 (83 * 88 * 34) / < 200 g
Material	Gehäuse Deckel (Ober- teil) / Platte (Unterteil)	MgAl9Zn1 ohne Oberfläche / AlMg1.5 ohne Oberfläche
Diverses		
*TSR		Traffic Sign Recognition (Verkehrszeichenerkennung)

Schnittstellen:

Als Standardschnittstelle steht 1 x der CAN-Bus zur Verfügung. Andere Schnittstellen, Softwareanpassungen, Gehäuse- und/oder Hardwareanpassungen sind auf Anfrage und gegen Kostenübernahme möglich oder können durch den Kunden selbst durchgeführt werden. Die MFC 2 kann auch für komplexe Messaufgaben eingesetzt werden.

Informationen:

Nähere Informationen über die MFC 2 erhalten Sie direkt bei der A.D.C. GmbH. Wir freuen uns auf Ihren Anruf unter Tel.: +49 8382 9699-114. Lassen Sie uns Ihre spezifische Aufgabenstellung zukommen - auch wenn diese ganz anderer Art ist! Wir erarbeiten gern eine individuelle Lösung für Sie.