

Lieferprogramm

Artikel-Nr. Article-No. Référence	Reifenmaße Tyre Size Dimension	Ausführung Designation Désignation	Profil Pattern Variante du profil
---	--------------------------------------	--	---

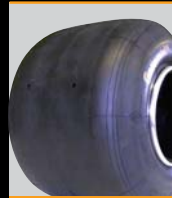
Rennkart-Reifen

FIA / CIK homologiert

0240550000	10 x 4.50 - 5 TL	CBA	Conti Race Contact
0240551000	11 x 6.50 - 5 TL	CBA	Conti Race Contact
0240552000	11 x 7.10 - 5 TL	CBA	Conti Race Contact
0240553000	10 x 4.50 - 5 TL	CBB	Conti Race Contact
0240554000	11 x 6.50 - 5 TL	CBB	Conti Race Contact
0240555000	11 x 7.10 - 5 TL	CBB	Conti Race Contact
0240556000	10 x 4.50 - 5 TL	CBC	Conti Race Contact
0240557000	11 x 6.50 - 5 TL	CBC	Conti Race Contact
0240558000	11 x 7.10 - 5 TL	CBC	Conti Race Contact



10 x 4.50-5 CBA



11 x 6.50-5 CBA

Regenreifen für Rennkarts

FIA / CIK homologiert

0240559000	10 x 4.00 - 5 TL	CBW	Conti Aqua Contact
0240560000	11 x 6.00 - 5 TL	CBW	Conti Aqua Contact

Rennkart-Reifen

0240546000	10 x 4.00 - 5 TL	CBS	Conti Race Contact
0240547000	11 x 5.00 - 5 TL	CBS	Conti Race Contact
0240548000	10 x 4.00 - 5 TL	CBZ	Conti Race Contact
0240549000	11 x 5.00 - 5 TL	CBZ	Conti Race Contact
0240544000	10 x 4.50 - 5 TL	CBS	Conti Race Contact
0240545000	11 x 7.10 - 5 TL	CBS	Conti Race Contact
0240542000	10 x 4.50 - 5 TL	CBZ	Conti Race Contact
0240543000	11 x 7.10 - 5 TL	CBZ	Conti Race Contact
0240474000	10 x 4.50 - 5 TL	Sport	Conti Kart Contact
0240533000	10 x 4.50 - 5 TL	Sport Extra	Conti Kart Contact
0240482000	11 x 6.50 - 5 TL	Sport	Conti Kart Contact
0240488000	11 x 7.10 - 5 TL	Sport	Conti Kart Contact



11 x 7.10-5 CBA



10 x 4.00-5 CBW

Intermediate Reifen

0240501000	10 x 4.00 - 5 TL	Alpha	Conti Aqua Contact
0240500000	10 x 4.00 - 5 TL	Beta	Conti Aqua Contact
0240505000	11 x 6.00 - 5 TL	Gamma	Conti Aqua Contact
0240504000	11 x 6.00 - 5 TL	Delta	Conti Aqua Contact



11 x 6.00-5 CBW

Leihkart-Reifen

0200462000	4.10/3.50 - 4 TT		Slick
0200477000	4.10/3.50 - 5 TT		Slick
0240477000	10 x 4.50 - 5 TL	Longlife	Conti Kart Contact
0240490000	10 x 4.50 - 5 TL	Longlife Extra	Conti Kart Contact
0240471000	11 x 6.00 - 5 TL	Longlife	Conti Kart Contact
0240486000	11 x 6.50 - 5 TL	Longlife	Conti Kart Contact
0240489000	11 x 7.10 - 5 TL	Longlife	Conti Kart Contact



INTERMEDIATE

Schläuche für Kartreifen

0283464000	S 4.10/3.50 - 4	Kartschlauch 4"
0283475000	S 4.10/3.50 - 5	Kartschlauch 5"

Continental AG · Kart-Reifen · Continental Straße 3-5 · 34497 Korbach
Telefax 0049 56 31 58-12 66 · Email: bernd.backhaus@conti.de

High-Tech made in Germany



Technische Infos Kart Reifen



Continental 

Technik

Reifen im Rennsport

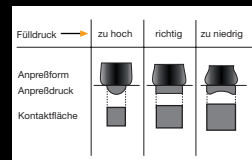
Reifen im Allgemeinen und Rennsportreifen im Besonderen erfüllen eine hochkomplexe Aufgabe: Als einziger Kontakt zwischen Fahrzeug und Fahrbahn müssen sie für eine einwandfreie Kraftübertragung sorgen.

Speziell bei Kartreifen muß dabei ein ausgeklügeltes Zusammenspiel zwischen Konstruktions- und Materialmerkmalen, der Betriebstemperatur und dem Kraftschluß (Grip) zwischen Vorder- und Hinterachse hergestellt werden.



Stimmen alle Parameter überein, ergibt sich ein gleichmäßiges Laufflächen- bzw. Abriebbild.

Bevor Korrekturen an Sturz und/oder Spurweite vorgenommen werden, sollten eventuelle Unregelmäßigkeiten nach Möglichkeit mittels Luftdruckkorrekturen behoben werden. Erfahrungsgemäß sollte die Vorderachse nicht zu stark belastet werden.



- Einflußfaktoren auf das Abriebbild:
- Streckenführung
 - Asphalttemperatur
 - Fahrstil
 - Chassis
 - Luftdruck
 - Materialbeschaffenheit

Reifenluftdruck:

Der Kalt-Druck wird am kalten ungefahrenen Reifen an allen vier Rädern auf einen Basiswert eingestellt, der ungefähr 0,2 bar unter dem sogenannten Warmdruck liegt. Nach einigen Runden schneller Fahrt wird umgehend der Warmdruck an jedem einzelnen Reifen gemessen.

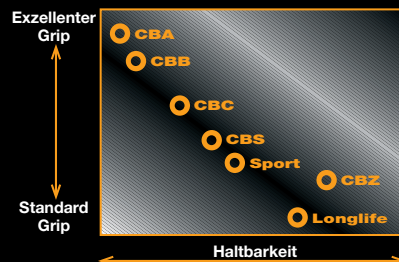
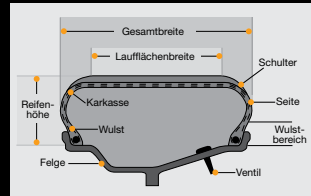
Da jeder der vier Reifen je nach Streckenführung und Strecken- bzw. Bodentemperatur unterschiedlich beansprucht wird, entwickeln sich auch die Warmdrücke in jedem Reifen unterschiedlich.

Je stärker der Druck ansteigt, um so höher ist die Reibungsarbeit des jeweiligen Reifens. Man muß also die Luftdrücke in jedem einzelnen Reifen neu herausarbeiten. Dabei hängt der Warm-Druck natürlich auch von den zurückgelegten Runden ab (z.B. im Zeittraining Parallel zum Druckanstieg steigt die Reibungsarbeit des Reifens. Deshalb sind die Luftdrücke in der Abstimmungsphase für jeden Reifen individuell zu ermitteln. Der Warmdruck steigt logischerweise analog zu den zurückgelegten Runden. So sollte in einem kurzen Zeittraining ein höherer Kaltdruck als im Rennen gewählt werden. Bei zu niedrigem Druck erlangt der Reifen das richtige Grip-Niveau erst sehr spät oder auch gar nicht. Bei zu hohem Druck kann es auf der dann relativ kleinen Kontaktfläche zur Überhitzung kommen. Was folgt, sind Grip-Verlust und hoher Verschleiß.

Bitte entnehmen Sie zur Erstabstimmung unsere empfohlenen Kalt-Luftdrücke für Ihren Continental Kartreifen den Tabellen auf der rechten Seite.

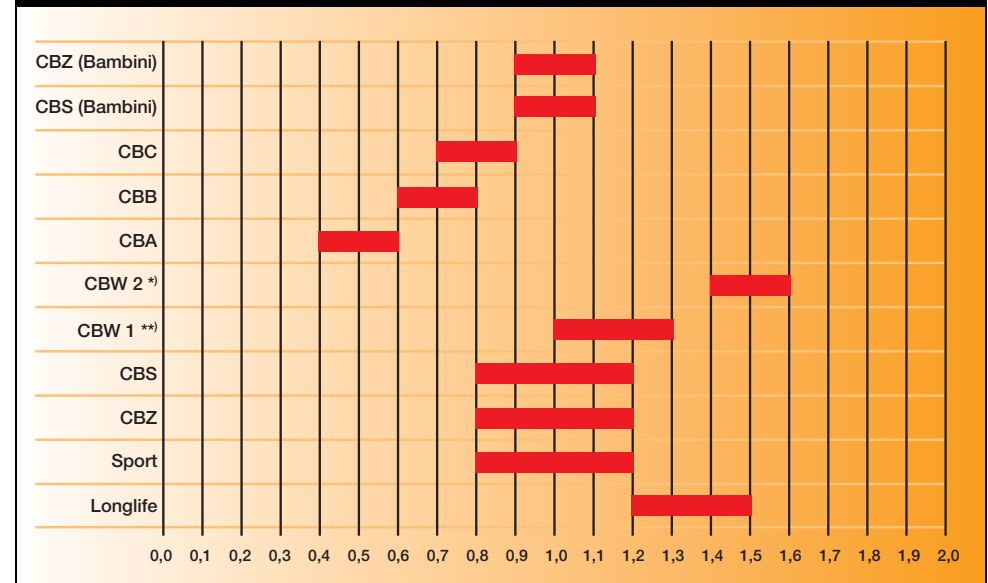
Die weitere Reifenabstimmung sollte so gewählt werden, daß eine Laufflächentemperatur zwischen 70° und 90° C erreicht wird, um die Materialeigenschaften optimal einzusetzen.

schematischer Aufbau eines Kartreifens

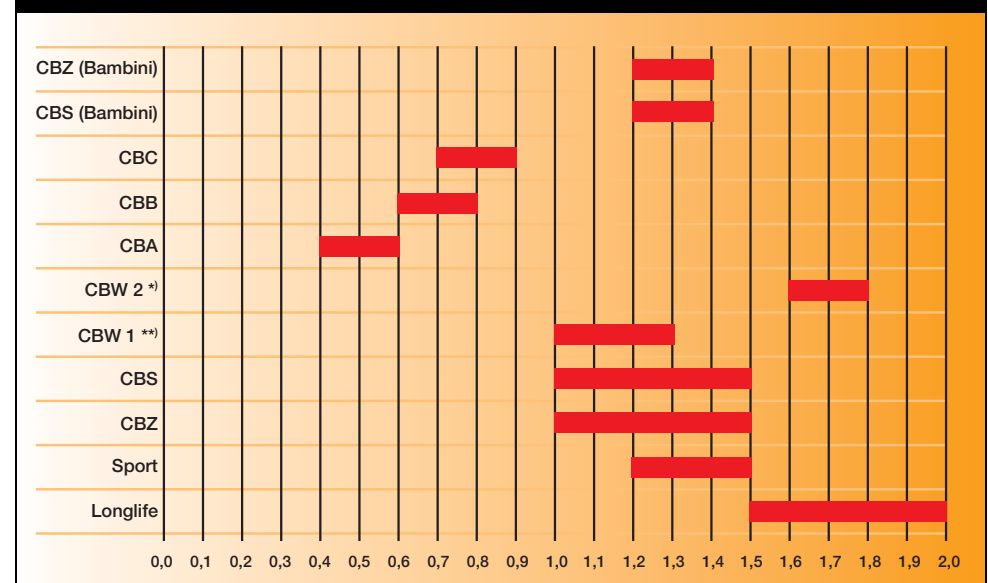


Luftdrücke (Bar)

Vorderreifen



Hinterreifen



*) viel Wasser auf der Fahrbahn
 **) wenig Wasser auf der Fahrbahn